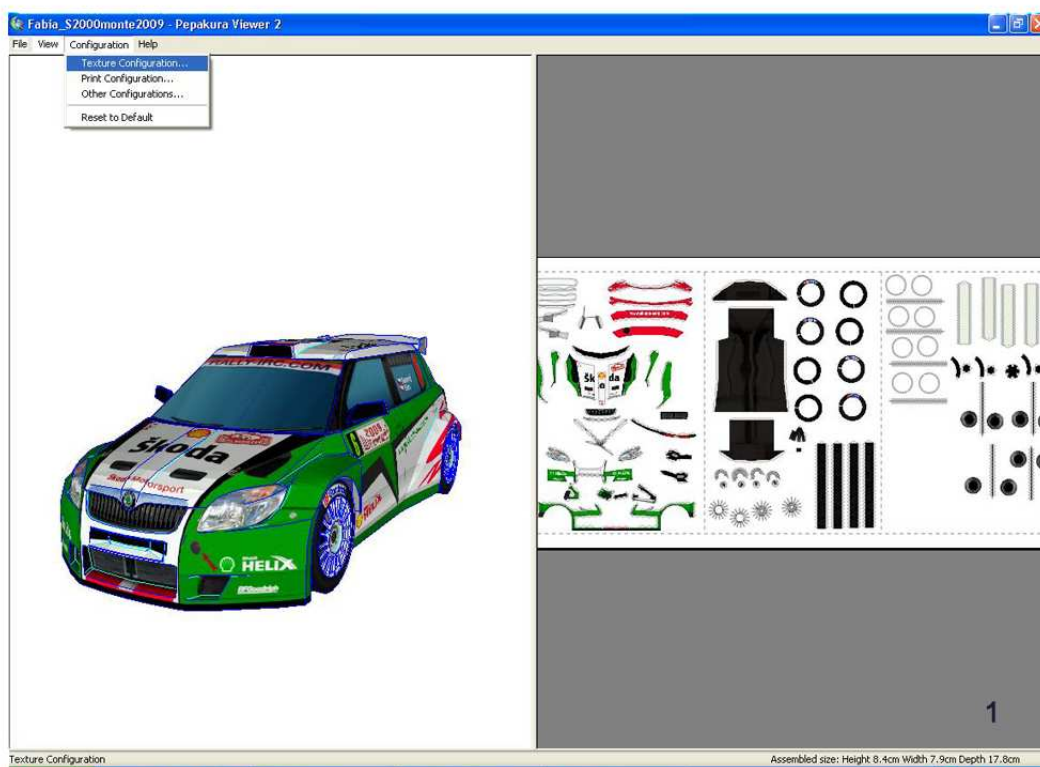
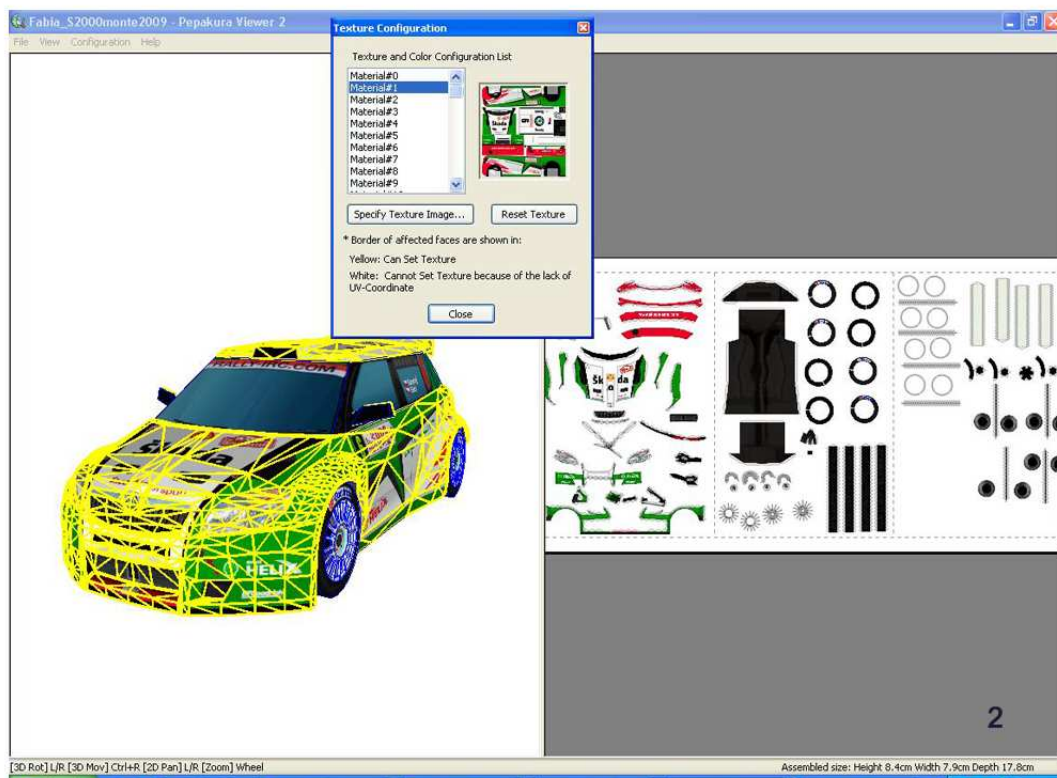


## Změna textury

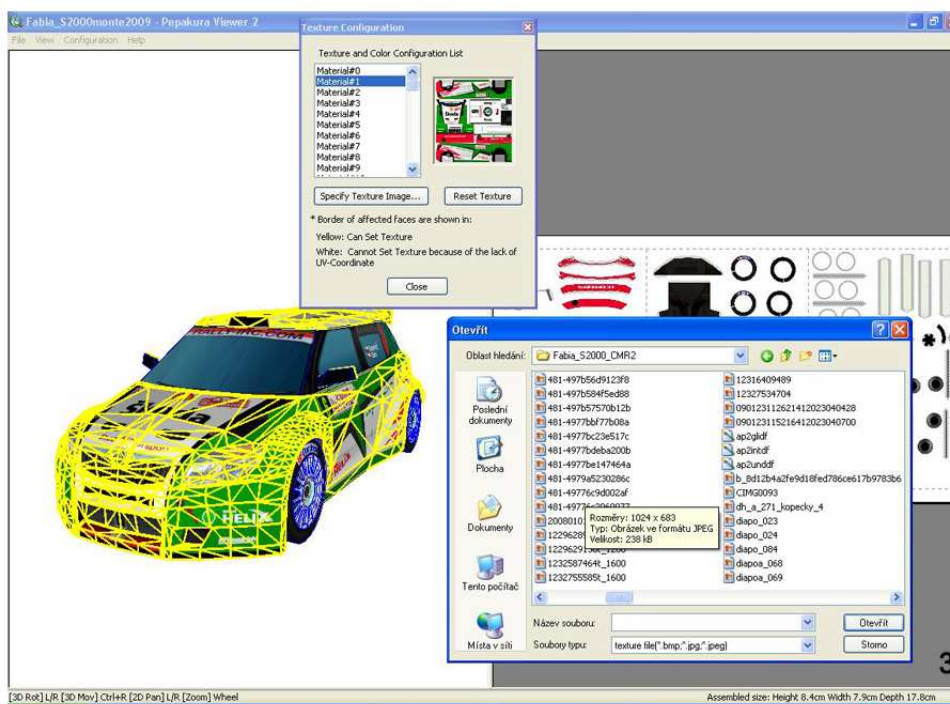
Otevřete .pdo soubor v Pepakura Vieweru Ver. 2  
<http://www.tamasoft.co.jp/pepakura-en/>



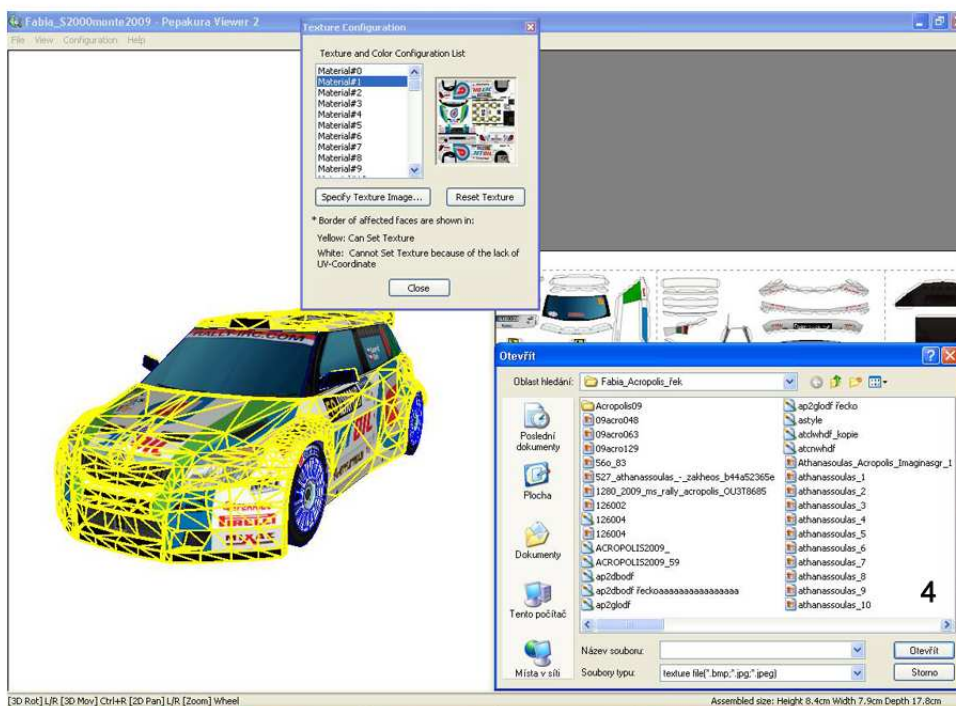
Na panelu najdete **Configuration** a kliknete na **Texture Configuration** . obr.1  
Otevře se vám nabídka s materiály pro daný model. V nich najdete texturu pro karoserii ( na modelu se objeví žluté linie , které označí co všechno nová textura přepíše - obr.2 )



Poté přejdeme na **Specify texture Image** . To vám otevře možnost najít a vložit novou texturu na 3d model obr.3



Klikněte na otevřít a výsledek hned uvidíte obr.4.



Textura musí být ve formátu bmp , jpg , jpeg . Stejně postupujeme je-li třeba změnit texturu na okna , kola atd.

A tady je výsledek : změněna textura karoserie auta obr.5.

